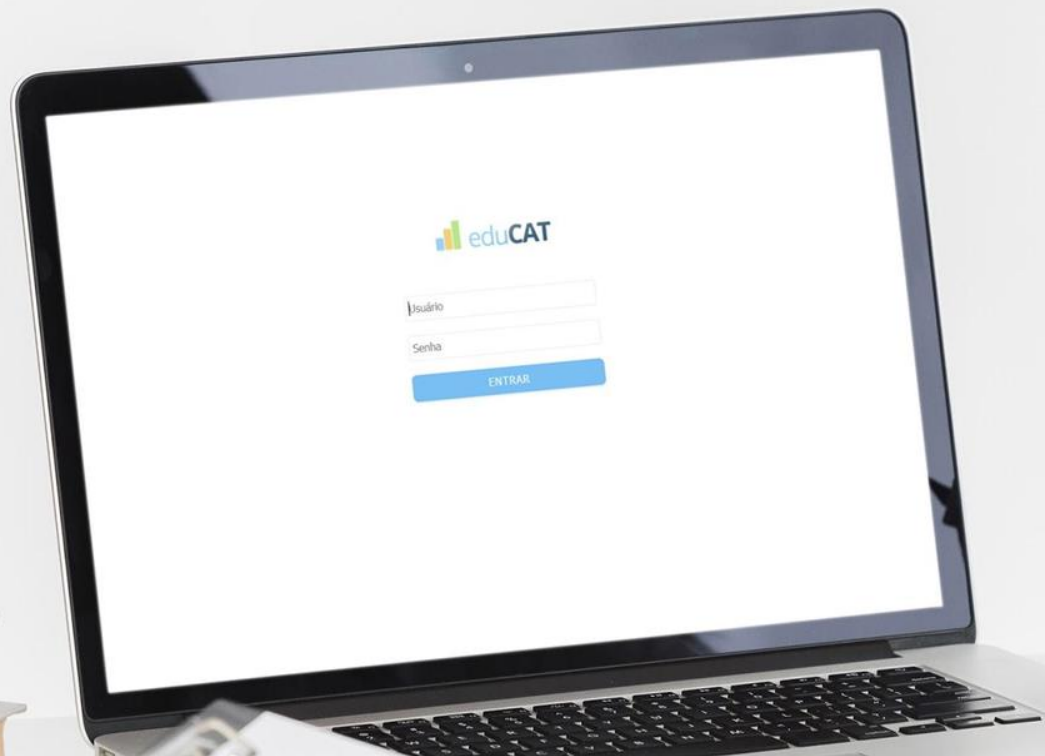


Como instalar o browser seguro?





Efetue a instalação com antecedência à data do pré-teste!

CONTEÚDO

01 Especificações
5

02 Instalação e Execução
13

03 Suporte Técnico
28



O que é o browser seguro?

Um ambiente para aplicação de exames virtuais que, durante a sua execução, impede qualquer tentativa de interação com outras aplicações enquanto a prova é realizada.

Os tópicos a seguir detalham o procedimento de instalação e execução do **Browser Seguro**.

An abstract geometric pattern of white lines and dots on a teal background, resembling a network or molecular structure. The pattern consists of numerous interconnected white dots of varying sizes, with thin white lines connecting them to form a complex, multi-faceted network. The dots are scattered across the right side of the image, with some forming larger, more dense clusters and others appearing as isolated points or small triangles. The overall effect is a sense of connectivity and structure.

01

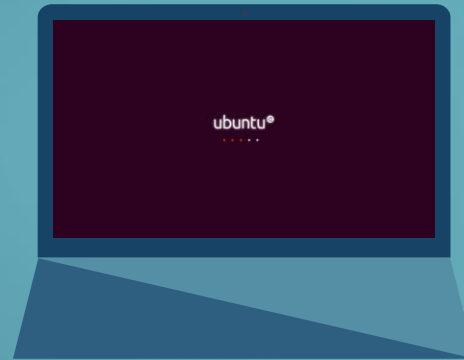
Especificações

 Dispositivos Apple e Linux não serão permitidos.

 Apple

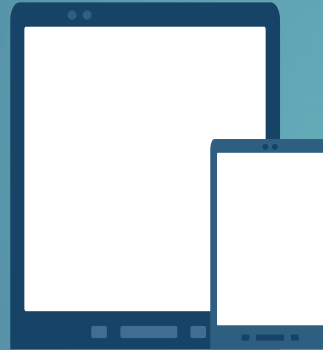


 Linux



 Não será possível a realização das provas via tablet e/ou smartphone:

 Tablet e Smartphone



Conforme edital, não será responsabilidade da instituição qualquer incompatibilidade do Browser Seguro com tais equipamentos.



Requisitos básicos
para instalação na
proxima pagina.

Requisitos para instalação



Requisitos mínimos para que o sistema funcione no seu computador:

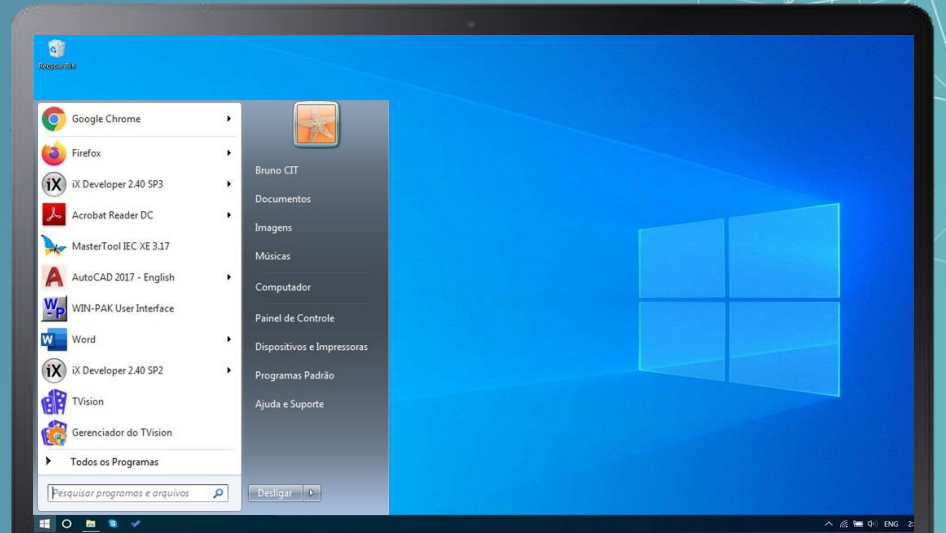
- Processador Core i3 ou superior.
- Memória RAM 4GB ou superior.
- Câmera frontal de 1.0 Mega Pixel ou superior.
- Microfone.
- Espaço livre para armazenamento de mais de 500MB.
- Um dos seguintes Sistemas Operacionais: Windows 7 ou superior.
- Acesso à Internet com velocidade mínima de 10 (dez) Mbps (megabits por segundo)

A.

Para verificar o sistema operacional do seu computador e os requisitos mínimos descritos na página anterior, siga os próximos passos:

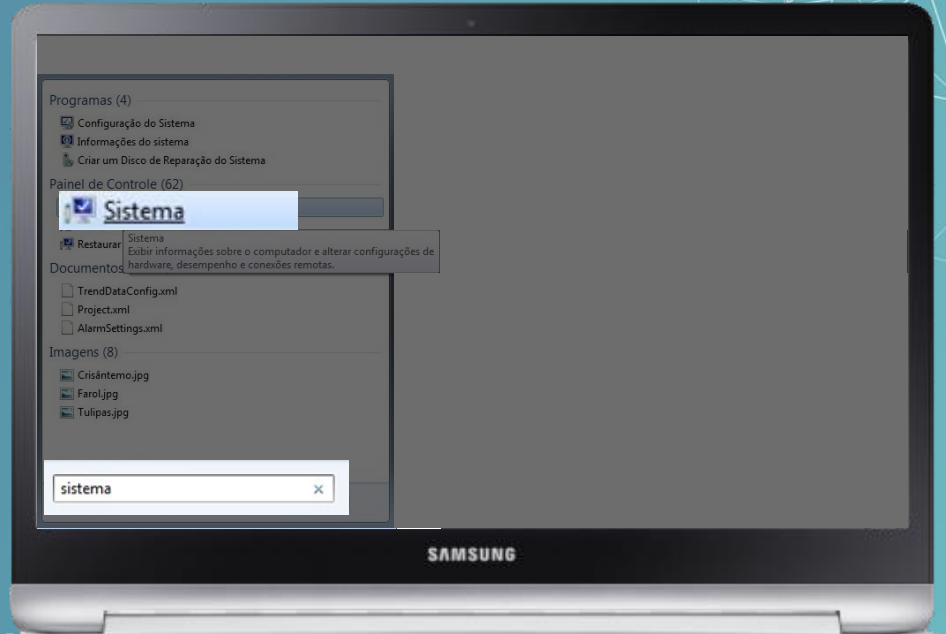
1º.

Clique no botão iniciar, localizado no canto extremo esquerdo e inferior da tela.



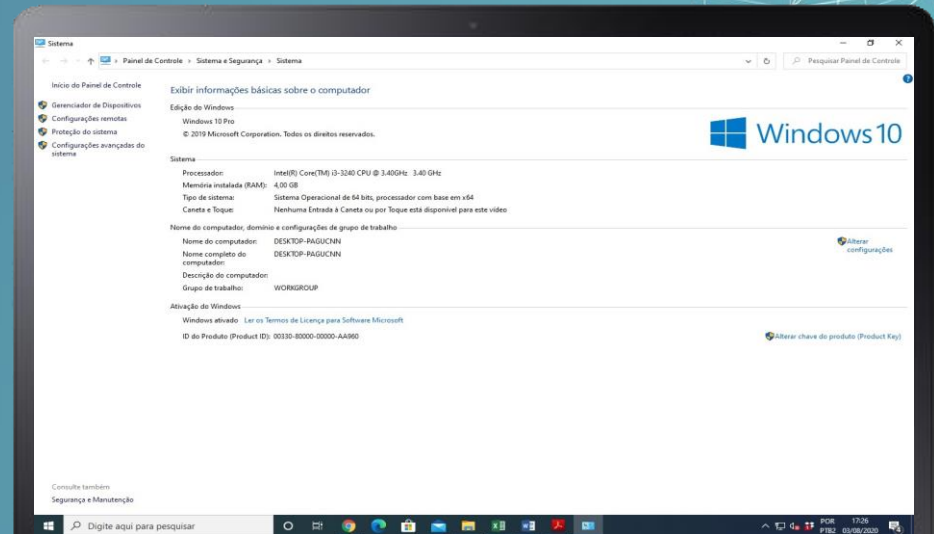
2º.

Na caixa de pesquisas digite “Sistema”. Após digitar, localize o ícone “Sistema” acima da caixa de pesquisas e clique sobre o mesmo.



3º.

Uma tela se abrirá e as informações do seu sistema, como Edição do Windows, processador, memória instalada (RAM) e tipo de sistema, serão exibidas:



The image shows a Samsung laptop displaying the Windows 10 System Information window. The window title is 'Sistema' and the breadcrumb path is 'Painel de Controle > Sistema e Segurança > Sistema'. The left sidebar shows navigation options: 'Início do Painel de Controle', 'Gerenciador de Dispositivos', 'Configurações remotas', 'Proteção do sistema', and 'Configurações avançadas do sistema'. The main content area is titled 'Exibir informações básicas sobre o computador' and shows the following details:

- Edição do Windows:** Windows 10 Pro, © 2019 Microsoft Corporation. Todos os direitos reservados.
- Sistema:**
 - Processador: Intel(R) Core(TM) i3-3240 CPU @ 3.40GHz 3.40 GHz
 - Memória instalada (RAM): 4.00 GB
 - Tipo de sistema: Sistema Operacional de 64 bits, processador com base em x64
 - Caneta e Toque: Nenhuma Entrada à Caneta ou por Toque está disponível para este vídeo
- Nome do computador, domínio e configurações de grupo de trabalho:**
 - Nome do computador: DESKTOP-PAGUCN9
 - Nome completo do computador: DESKTOP-PAGUCN9
 - Descrição do computador:
 - Grupo de trabalho: WORKGROUP
- Ativação de Windows:**
 - Windows ativado: Ler os Termos de Licença para Software Microsoft
 - ID do Produto (Product ID): 00330-80000-00000-AA960

At the bottom, there are links for 'Consulte também' and 'Segurança e Manutenção'. The taskbar at the bottom shows the search bar with the text 'Digite aqui para pesquisar', several application icons, and system tray icons including the date and time '17:26 05/09/2020'.

B.



IMPORTANTE:

Caso tenha dificuldades, outro caminho para localizar as informações sobre o sistema operacional do seu computador está exemplificado no vídeo contido no link abaixo. Clique e assista:

<https://youtu.be/GKeriL-Ycx4>



02

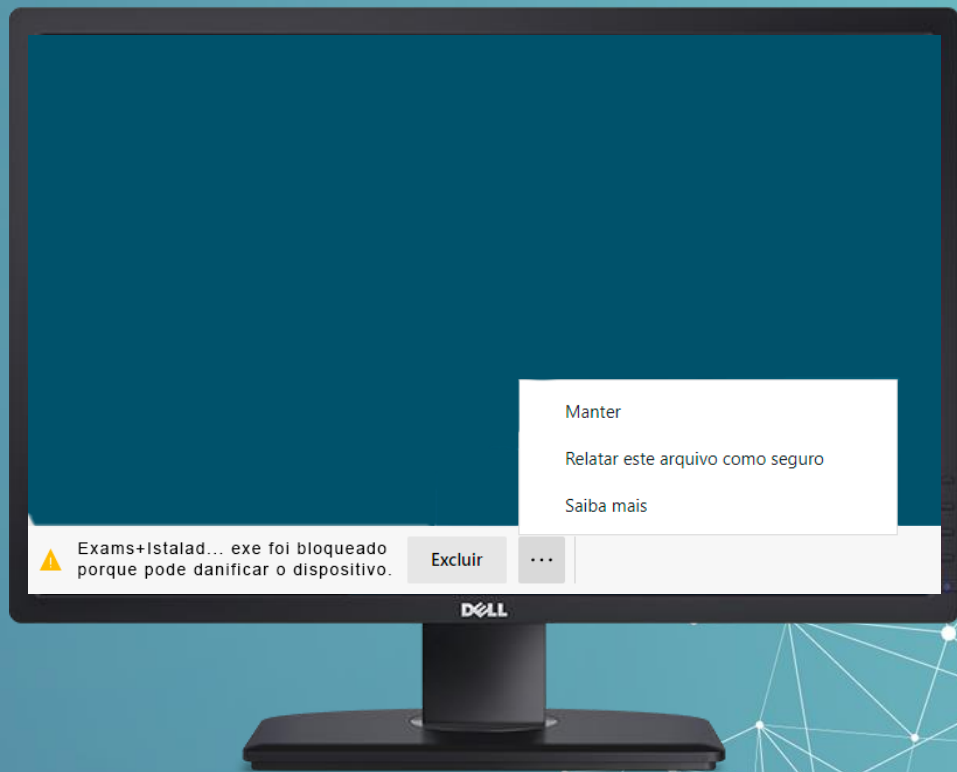
Instalação e Execução

C. Instalação e Execução

O primeiro passo para a instalação é efetuar o download do arquivo.

[Clique aqui para baixar o arquivo.](#)

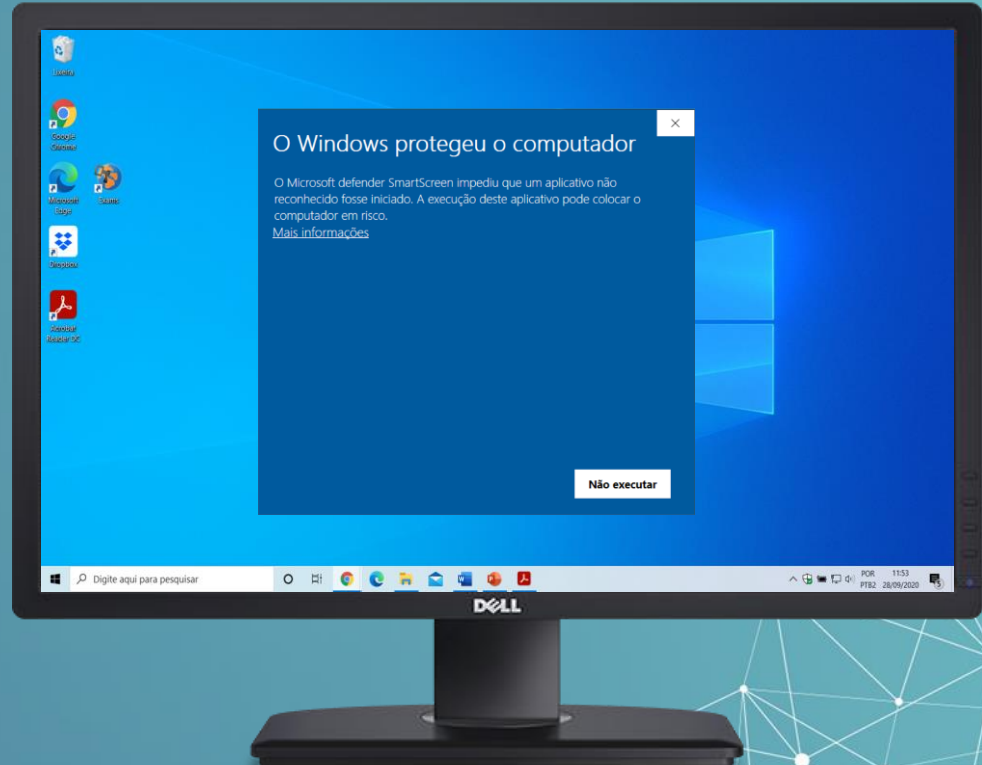
Caso a mensagem de confirmação apareça, como na imagem exibida ao lado, clique em manter para prosseguir.



D.

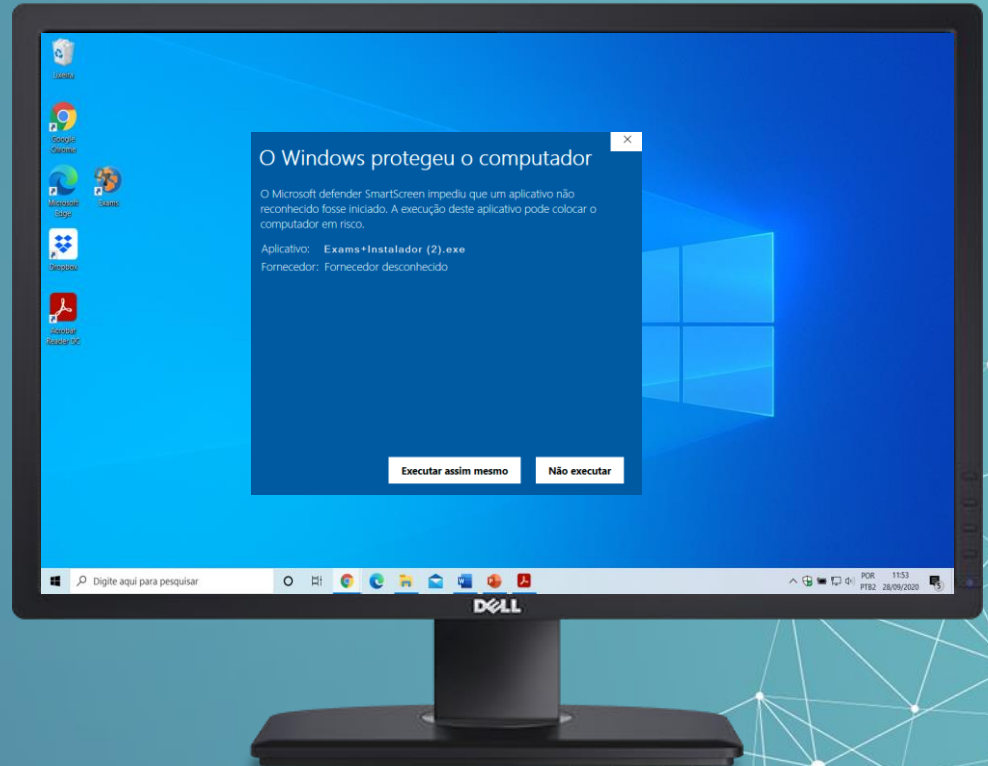
Execute o arquivo baixado clicando duas vezes sobre o ícone.

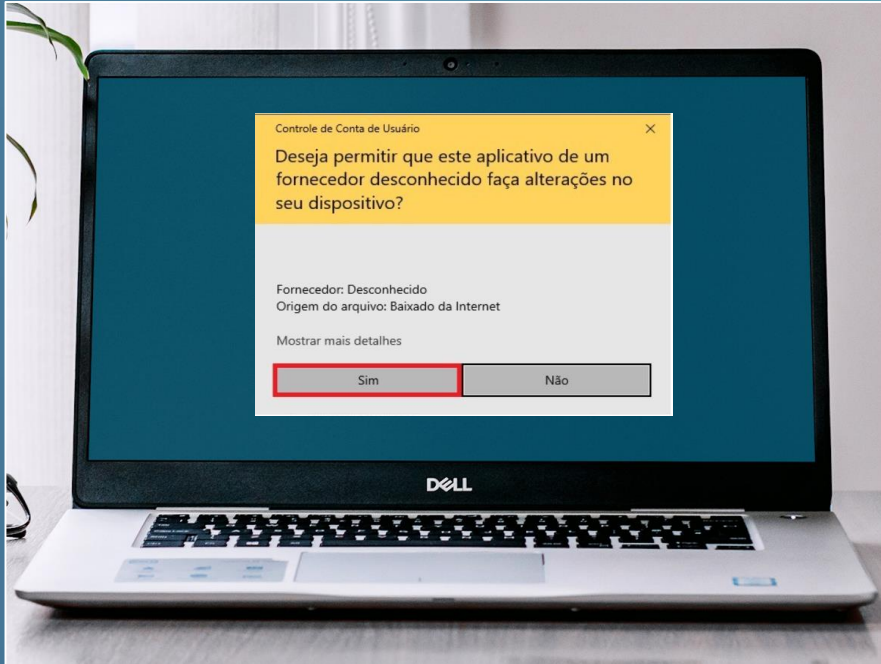
Caso a mensagem ao lado apareça, clique em mais informações:



E.

Após, clique em “Executar assim mesmo”, conforme tela ao lado:



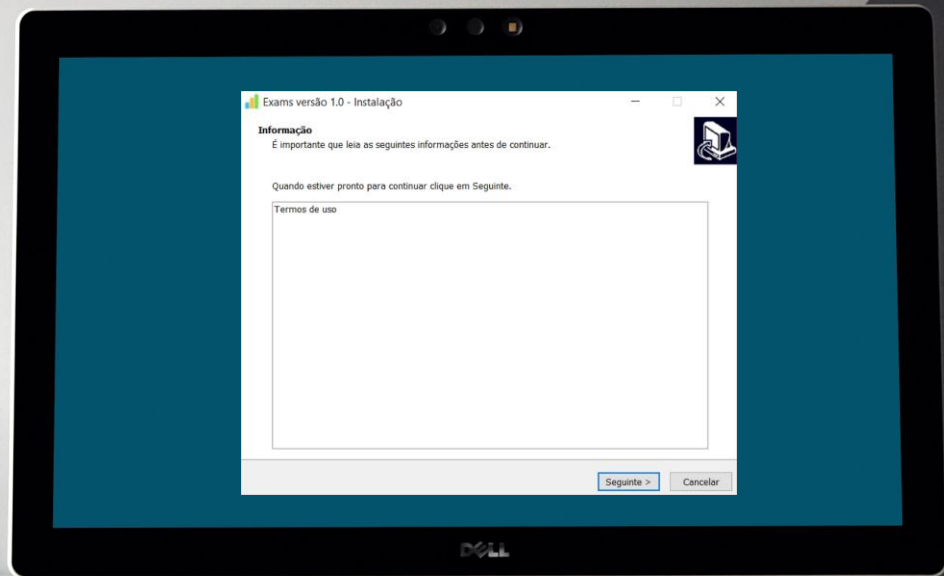


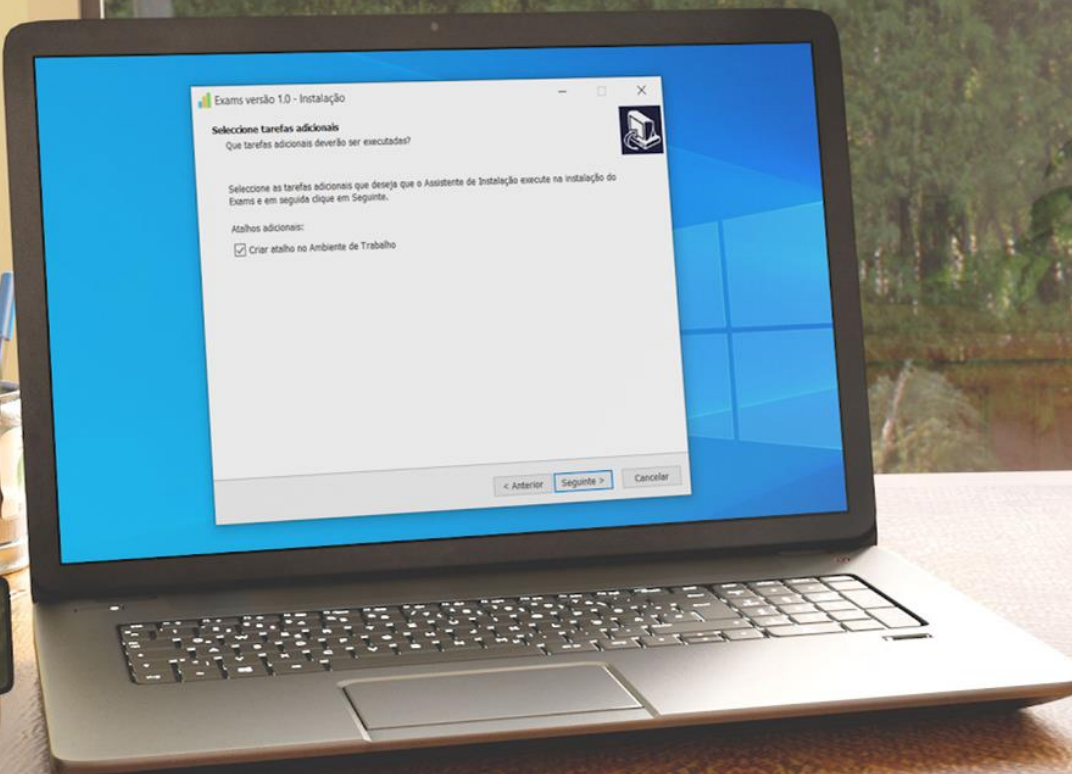
F.

Aguarde até que a tela ao lado seja exibida e pressione "Sim" para continuar.

G.

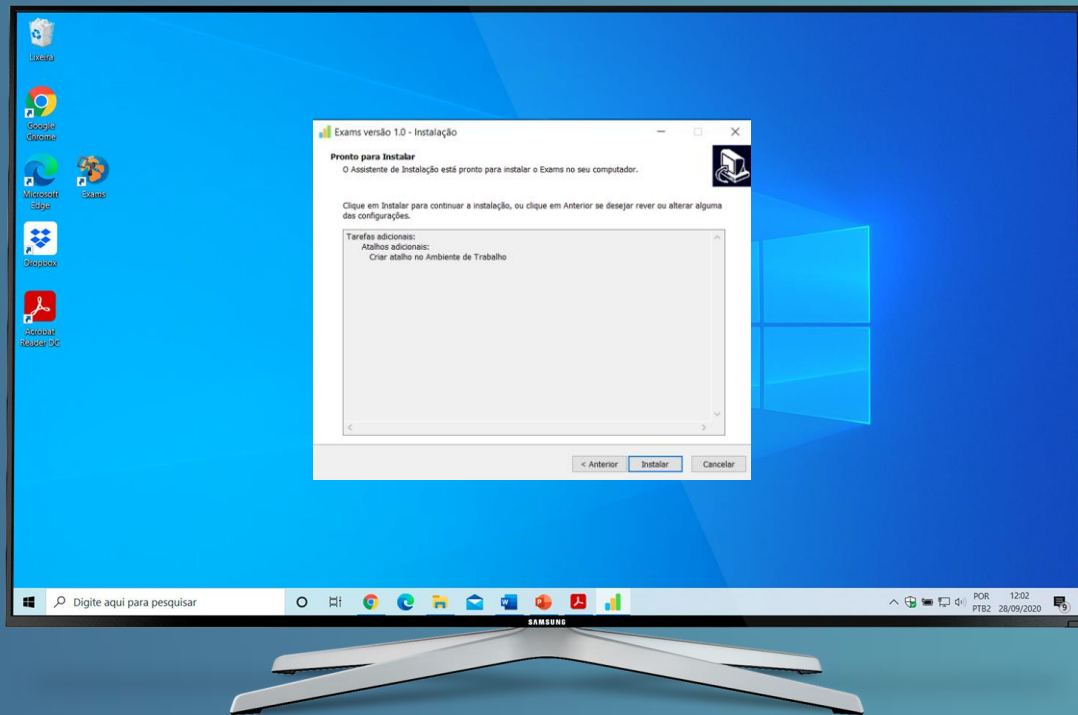
Em seguida será exibida uma tela com os termos de licença do browser. Para prosseguir, clique em "Seguinte".





H.

Para facilitar a sua visualização do arquivo, selecione a opção “Criar atalho no Ambiente de Trabalho” e clique em seguinte.



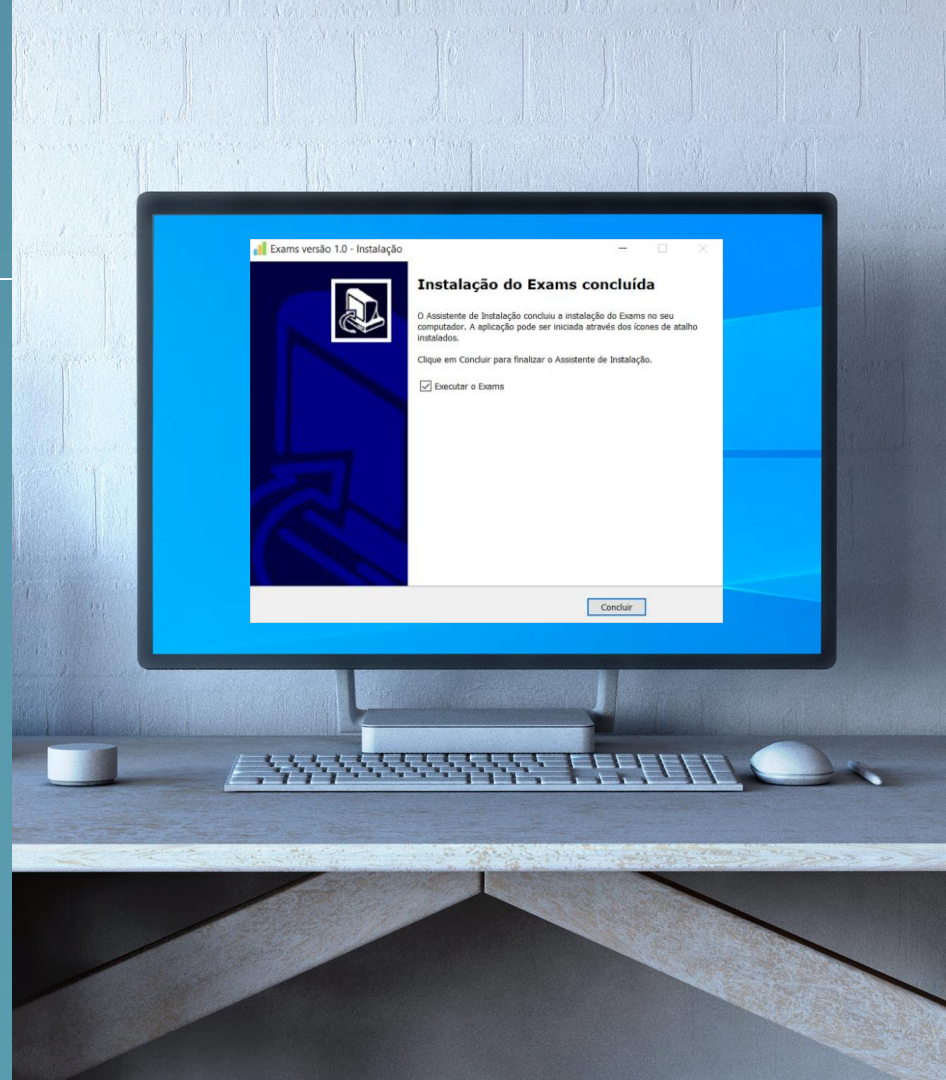
I.

Aguarde o processo e clique em "Instalar".

J.

Concluída a instalação será exibida a tela ao lado.

Selecione a opção “Executar o Exame” e, após, clique em concluir.





IMPORTANTE:

Para entrada e saída no Browser Seguro digite a senha abaixo:

Senha Entrada: 2020

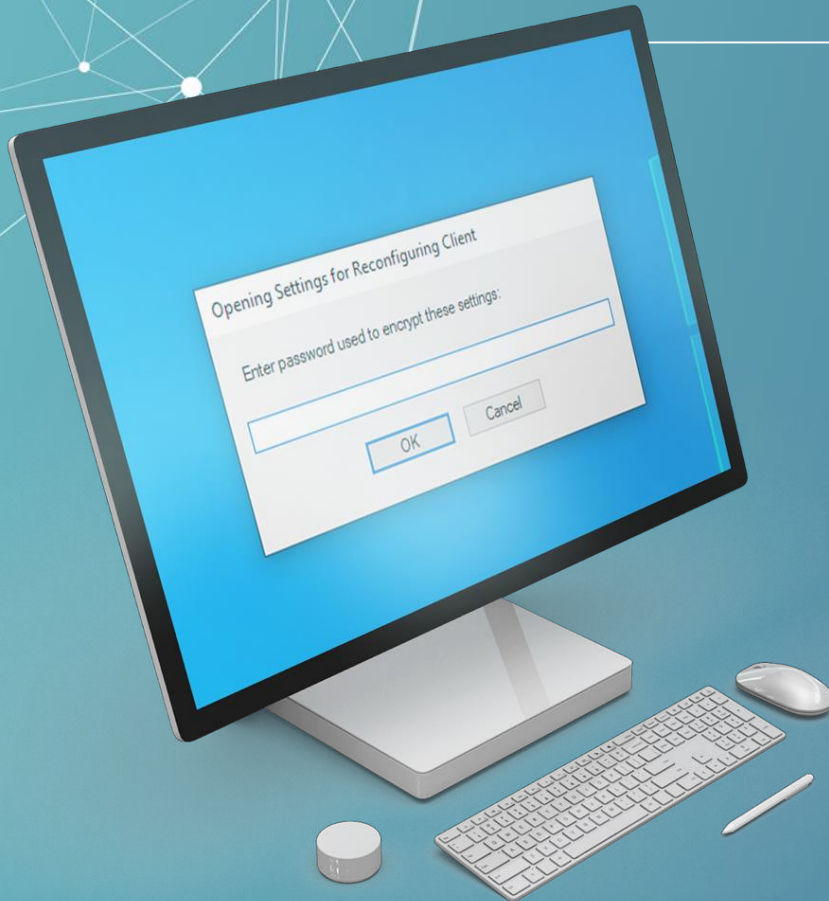
Senha Saída: 2020

Para acessar a plataforma de provas, dentro do Browser Seguro, você deverá digitar o login e senha conforme indicação:

Usuário: e-mail

Senha: CPF (somente números)

K.



O Ambiente de Prova Online para Windows se abrirá e exibirá uma caixa de diálogo semelhante à figura ao lado.

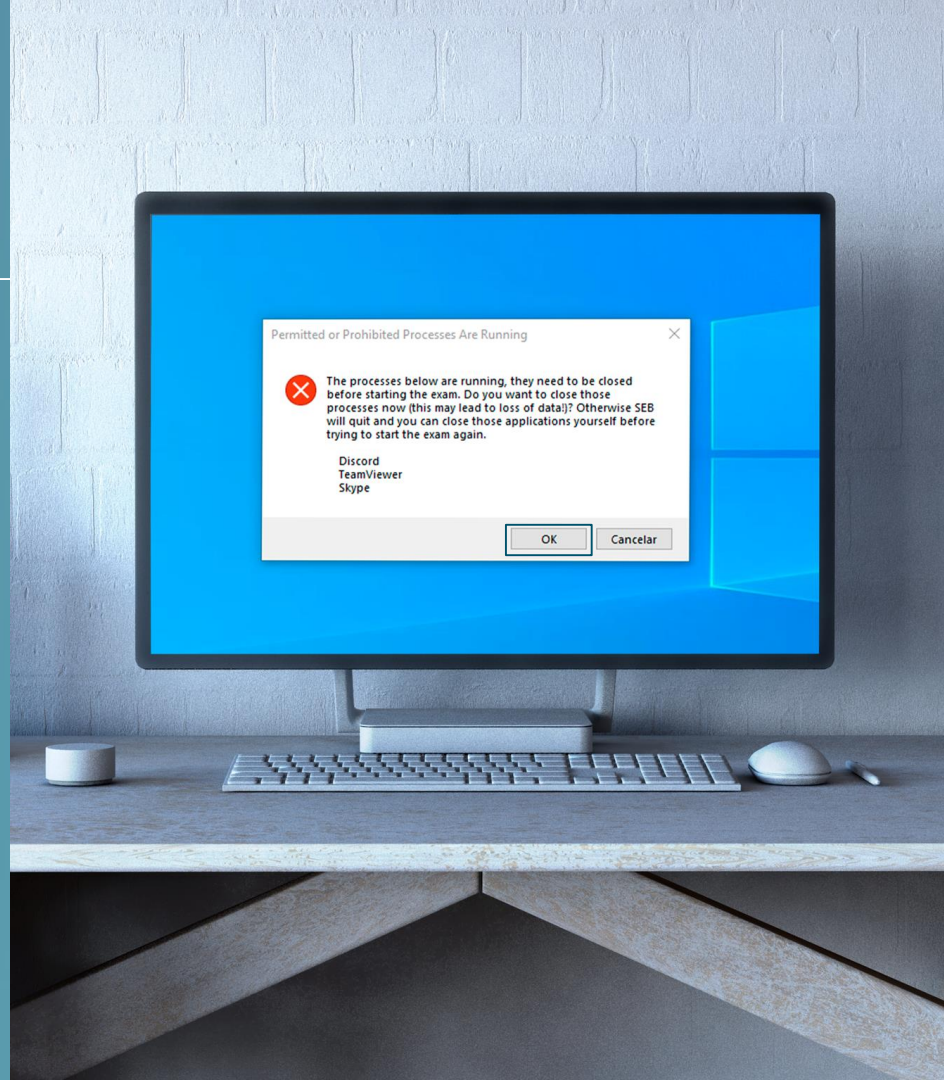
Nesta etapa, você deverá digitar a senha de autenticação de ENTRADA no programa e depois clicar em "OK" para prosseguir.

Senha Entrada: 2020

L.

O Browser Seguro só é acessado após o fechamento de todos os programas que estejam sendo executados em seu computador.

Caso algum programa esteja sendo executado, a mensagem ao lado aparecerá indicando que os programas serão encerrados e, neste caso, você deverá clicar na opção **“OK”** para prosseguir.





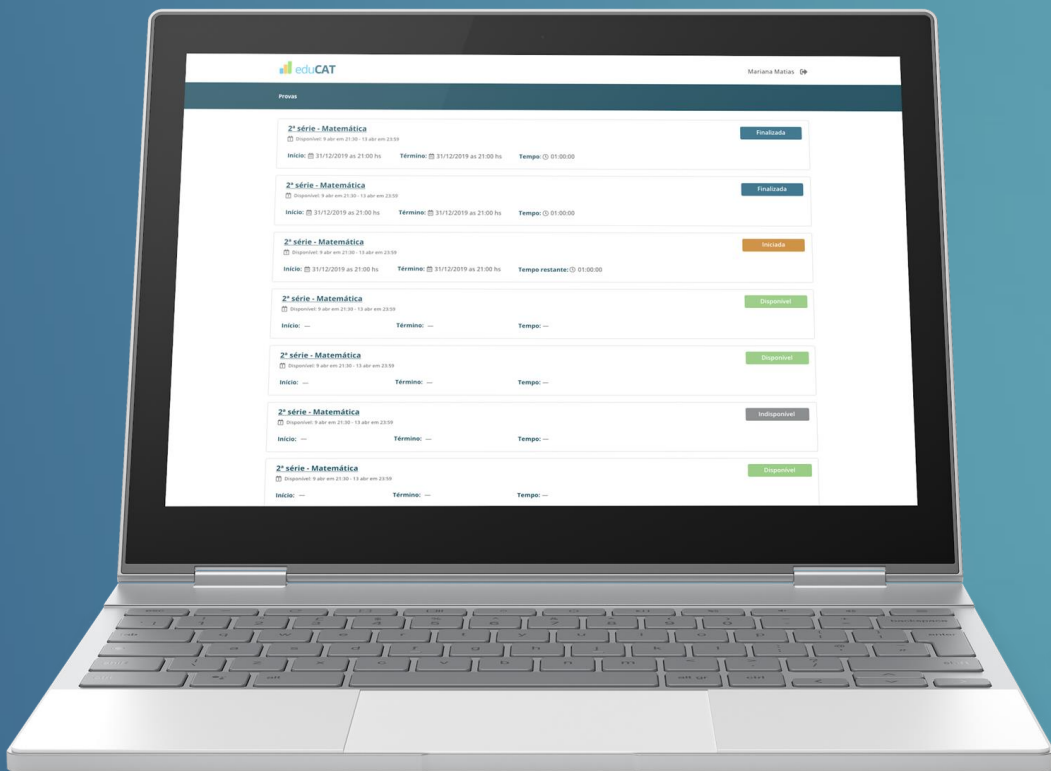
M.

Após a autenticação uma tela semelhante a que aparece ao lado será exibida e, desta vez, serão requisitadas as credenciais do usuário (usuário e senha).

Essas credenciais de acesso à prova são:

Usuário: e-mail

Senha: CPF (somente números)



N.

Parabéns! Nesta etapa, você já possui acesso a sua prova e no dia e horário indicados no edital ela estará disponível.



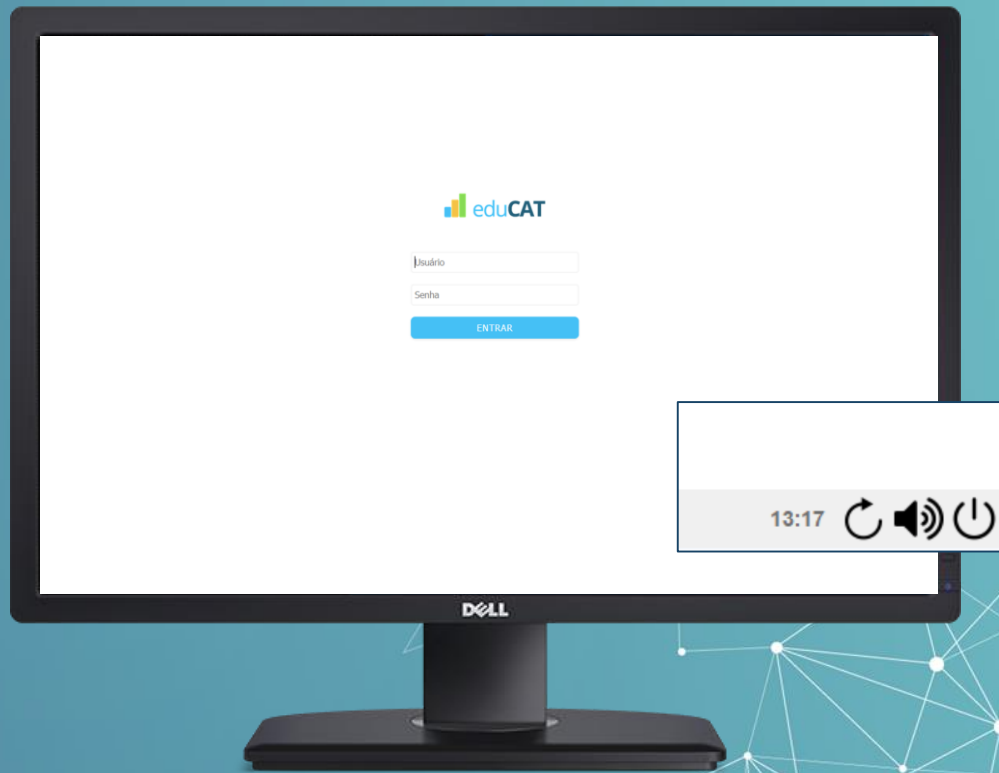
0. Após a avaliação

Assim que você tenha finalizado e submetido a sua avaliação, estando certo de que deseja encerrar o ambiente de aplicação do exame, deverá clicar no ícone de logout exibido no canto direito inferior da tela, conforme imagem:



Será necessário informar a senha de saída:

Senha Saída: 2020



03

Suporte Técnico





Qualquer dificuldade durante a instalação você poderá recorrer a nosso suporte técnico. Atendimento de segunda a sexta, de 09:00h às 19:00h (horário de Brasília). Para facilitar o atendimento tenha em mãos seus dados de usuário.

WhatsApp (31) 99991-7595



suporte@educat.net.br

OBRIGADA!